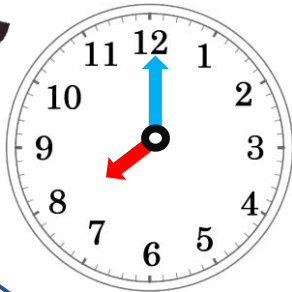


①ひらメーターにおこられるのはだれ？

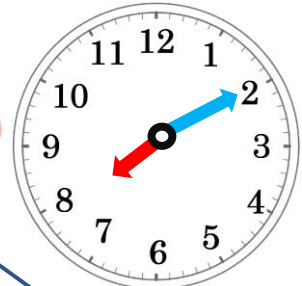
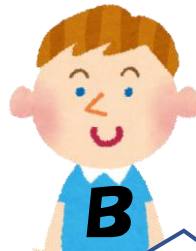


ひらメーターはちこくするひとがだいきらい！！
ちこくするひとはA, B, Cのどれかな？

1 あさ、とうこうへん
8じ15ぶんまでにかっこうにつくこと！



おうちから10ふんで
がっこうにつくよ！



おうちから3ふんで
がっこうにつくよ！



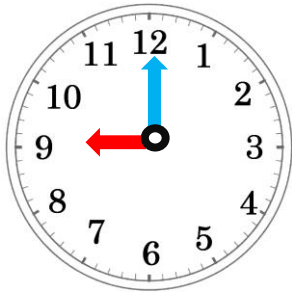
おうちから8ふんで
がっこうにつくよ！

おこられるひとは…

C

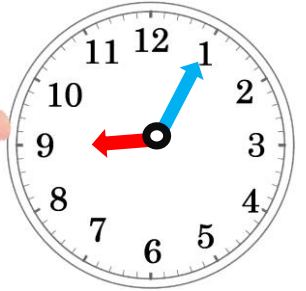
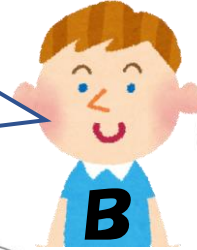
今の時間に、かかる時間を足すことを理解しましょう。

2 まちあわせへん
 かわさきえきに10じにしゅうごうしよう!

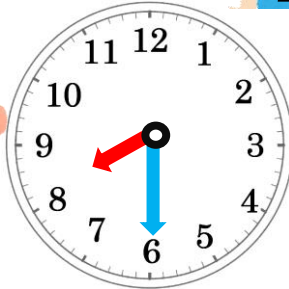


でんしゃとバスで
 1じかん10ふんかかるね

くるまでいくから
 50ふんでつくよ!



えきまであるいて30ふん
 でんしゃで45ふんでつくよ

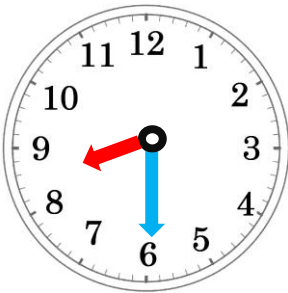


おこられる人は...

A

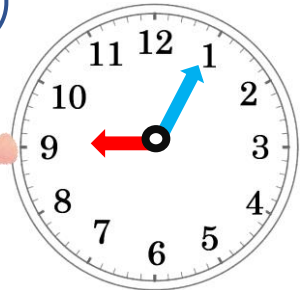
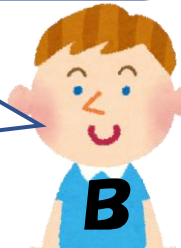
3 ねるまえへん
 10じにはねなさいよ!

2問目・3問目は2つのかかる
 時間を足すことを理解しましょう。

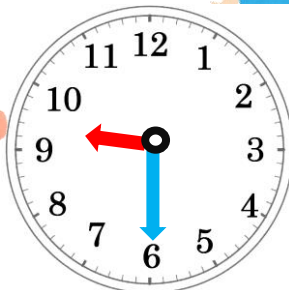


よるごはんに30ふん
 おふろに30ふん
 かみをかかわかすのに15ふん
 いそがなきゃ!!

テレビを30ふん、ゲームを15ふん
 じゅんびに20ふん よゆうだね!



しゅくだいののこいを20ふん
 はみがきを5ふん
 あ~じかんがない!



おこられる人は...

B